

**INDICADOR
NIVEL SOCIOECONÓMICO**

NSE

ÍNDICE

- **¿Qué es el NSE ?**
- **¿Para qué sirve el NSE ?**
- **¿Cuál es la fiabilidad del NSE ?**
- **¿Qué diferencia al NSE de las Tipologías geodemográficas ?**
- **Ilustraciones sobre el NSE**
- **ANEXO: Comparativa del NSE con otros indicadores socioeconómicos**

¿Qué es el NSE?

- **El NSE es el indicador estadístico que refleja el nivel socioeconómico de los residentes en una microzona** (sección censal, tramo de vía) y que ha sido desarrollado por Analysis Solutions.
- La escala de valor del NSE para toda España oscila entre el 0 y el 9; su uso más habitual tiene dos opciones:
 1. La distribución del NSE: el 100% de la población de una microzona clasificada o distribuida entre los cinco niveles socioeconómicos estándar del mercado.

Ejemplo: Sección censal: 1121 habitantes

• <i>NSE Bajo</i>	0,0 %
• <i>NSE Medio-Bajo</i>	0,0 %
• <i>NSE Medio-Medio</i>	7,7 %
• <i>NSE Medio-Alto</i>	3,5 %
• <i>NSE Alto</i>	88,8 %
	100,0 %

2. El NSE medio: es la media de los distintos niveles de NSE (0 a 9) de una microzona, ponderada por su peso en la misma. La oscilación del NSE medio en el conjunto de microzonas de España es del 1,12 al 7,89.

Ejemplo: Sección censal: 1121 habitantes

- *NSE medio global:* **Alto**

¿Para qué sirve el NSE?

- El **NSE** responde a una demanda permanente de las compañías de todos los sectores del mercado por disponer de un indicador especializado en la capacidad económica de los consumidores.
- La naturaleza del NSE hace que se convierta en un indicador muy útil para los siguientes tipos de consultoría:
 - **Enriquecimiento** de bases de datos.
 - **Análisis de bases de datos:** perfiles, modelos, segmentaciones, etc.
 - **Análisis del riesgo** financiero (tarjetas y créditos) y del riesgo de baja.
 - **Selección de potenciales** registros para captación en listas externas.
 - **Análisis de respuesta** de campañas de marketing directo.
 - **Estudios de expansión** de nuevos puntos de venta.
 - **Dossieres de geomarketing** del área de influencia de establecimientos.

¿Cuál es la fiabilidad del NSE?

El NSE ofrece todas las garantías para su uso en consultoría porque es el resultado de un desarrollo interno de I+D+i basado en tres pilares:

1. La metodología utilizada
2. La validación con otros indicadores socioeconómicos
3. Los resultados obtenidos

1. **La metodología utilizada:** se han seguido dos grandes pasos:

- a) Identificar las variables sociodemográficas y económicas asociadas al territorio que están más correlacionadas con la posición socioeconómica de los individuos. Las ocho variables son: *estudios, posesión de coches, pirámide de población, desempleo, composición del hogar, tipo de edificio, tamaño del hábitat e índices de actividad y capacidad de consumo –de La Caixa-*.
- b) Proceder con esas variables a un proceso de modelización (básicamente regresión lineal y árboles de segmentación) que permitió distribuir la población de cada microzona en los 10 niveles socioeconómicos primero y en los 5 niveles estándar después.

2. **La validación con otros indicadores socioeconómicos:** existen en España otros tipos de indicadores que miden la capacidad económica de los consumidores (**Clase Social** –EGM-, **Nivel Económico** -La Caixa- y **Condición Socioeconómica** –INE-). Analysis Solutions ha contrastado con ellos la metodología y los resultados globales para validar la solidez del NSE. La distribución de la

población española según su NSE tiene importantes simetrías con el resto de los indicadores del mercado (*ver Anexo*).

3. **Los resultados obtenidos:** antes de sacarlo al mercado, el NSE fue testado en varios estudios de clientes del sector financiero y con la Universidad Carlos III y los resultados fueron bastante satisfactorios. Además, una vez en el mercado, ha seguido probando su fiabilidad y su capacidad discriminante para cubrir las demandas de consultoría de clientes de todos los sectores.

Diferencias entre el NSE y las tipologías geodemográficas

- Existe otra forma de estimar la capacidad económica de los españoles que es la que ofrecen las Tipologías geodemográficas del mercado, como Mosaic o Personicx.
- La diferencia básica entre el NSE y una tipología es **la especialización en medir el nivel económico de las personas**. Una comparativa entre ambos sería la siguiente:

□ **NSE:**

- *Definición:* un indicador sintético, producto de una modelización.
- *Objetivo:* la identidad socioeconómica de los españoles; asignar estatus social.
- *Resultado:* es una 'valoración' del estatus económico de los individuos.

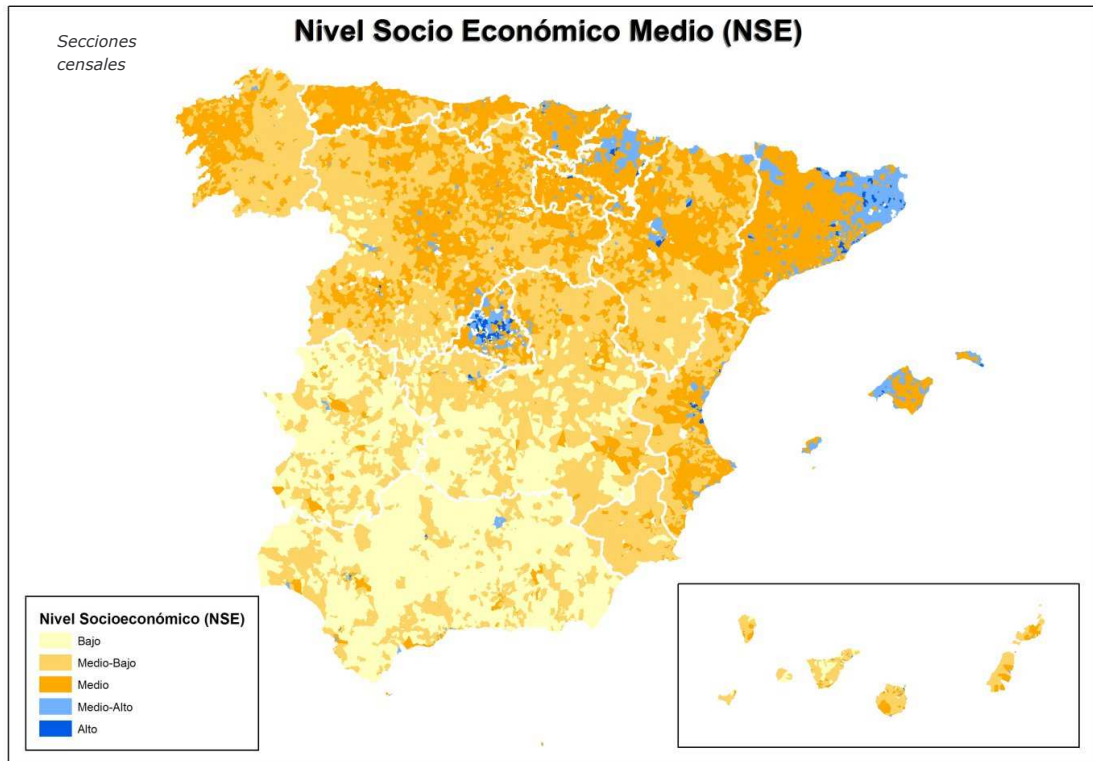
□ **Tipología geodemográfica:**

- *Definición:* una agrupación de individuos en diferentes conjuntos homogéneos en sí, producto de una segmentación.
- *Objetivo:* la identidad sociológica; asignar a los individuos a un grupo social de pertenencia con similares características, entre ellas las de nivel económico.
- *Resultado:* es una 'cualificación' del estilo de vida y consumo de los individuos.

- Las ventajas que presenta el NSE respecto a las Tipologías geodemográficas son las siguientes:

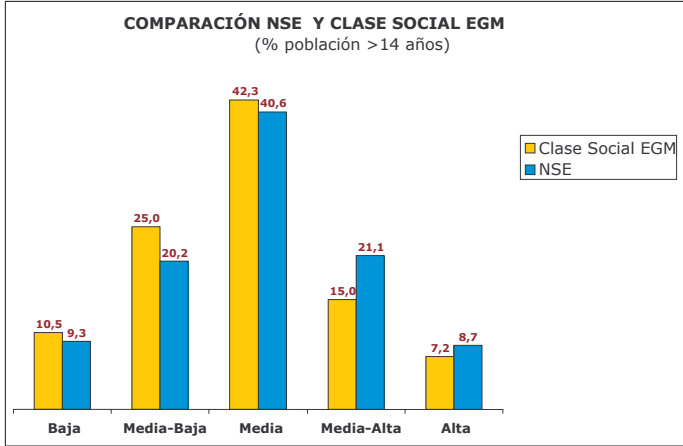
- a) **Está construido desde una perspectiva exclusivamente socioeconómica:** su diferencia es su ventaja; las tipologías tienen un sentido más generalista, de estilo de vida.
- b) **Mayor poder de discriminación dentro de una microzona:** es el único capaz de distribuir toda la población de una microzona en cinco niveles socioeconómicos, además de poder dar el nivel medio de la zona.
- c) **Está basado en aspectos objetivos de carácter censal:** se basa en las características objetivas de los individuos que tienen mayor correlación con su capacidad económica, no en aspectos de consumo que resultan de mayor complejidad de interpretación.

Ilustraciones sobre el NSE

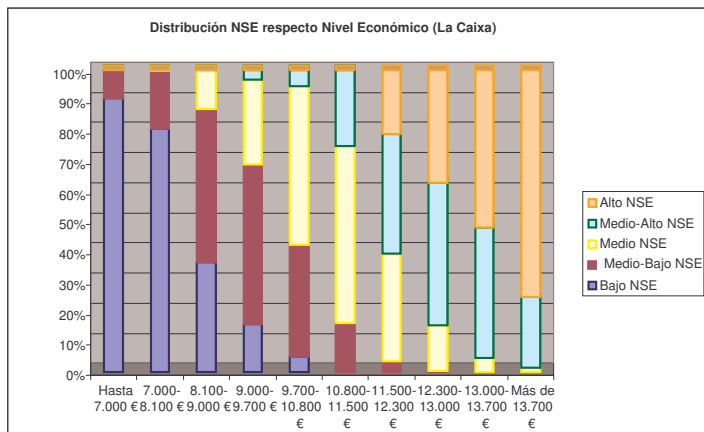


ANEXO

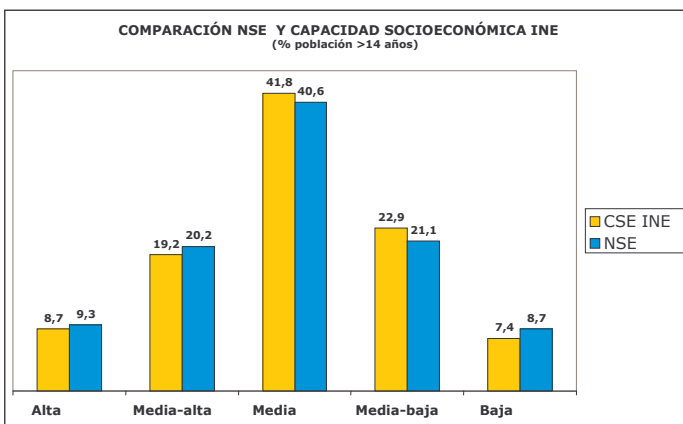
Comparativa del NSE con otros indicadores socioeconómicos



El grado de coincidencia es alto, pues hay que tener en cuenta que el EGM es una encuesta y en este tipo de medición las clases medias-altas y altas siempre están infrarrepresentadas porque es más difícil llegar a ellas.
(ver www.aimc.es)



La distribución de la población española entre los distintos niveles de capacidad económica es similar entre el CSE y el NSE. Esto demuestra que el NSE está en la línea de las consideraciones oficiales (INE).
(ver www.ine.es)



Existe una alta correlación entre los valores del NSE y el Nivel Económico (renta familiar disponible) en el ámbito municipal que mide La Caixa. Se puede observar en el gráfico cómo los valores altos y bajos del NSE se corresponden en mayor medida con los altos y bajos respectivamente de la Caixa.
(ver www.estudios.lacaixa.es)